



**CATÁLOGO**



# CONTROL DE COLOR

## Espuma tonalizante y estilizante azul

### Porque es excelente para tu pelo

- Espuma con tinte azul neutraliza al instante los tonos naranjas y oxidados.
- Alternativa limpia al champú azul (útil en cabello húmedo o seco).
- Resultados brillantes, con movimiento y suave, nunca pegajoso.
- También disponible para cabello rubio.

### ¿Como usarlo?

1. Usa después de lavar y acondicionar el cabello.
2. No apliques en cabello extremadamente mojado. Cuanto más oxidado esté tu color, más seco debe estar tu cabello al aplicarlo.
3. Agita bien el envase, luego invierte para dispensar la espuma en la palma de la mano.
4. Aplica directamente en las áreas oxidadas o en todo el cabello.
5. Deja actuar y peina como de costumbre.



# CONTROL DE COLOR

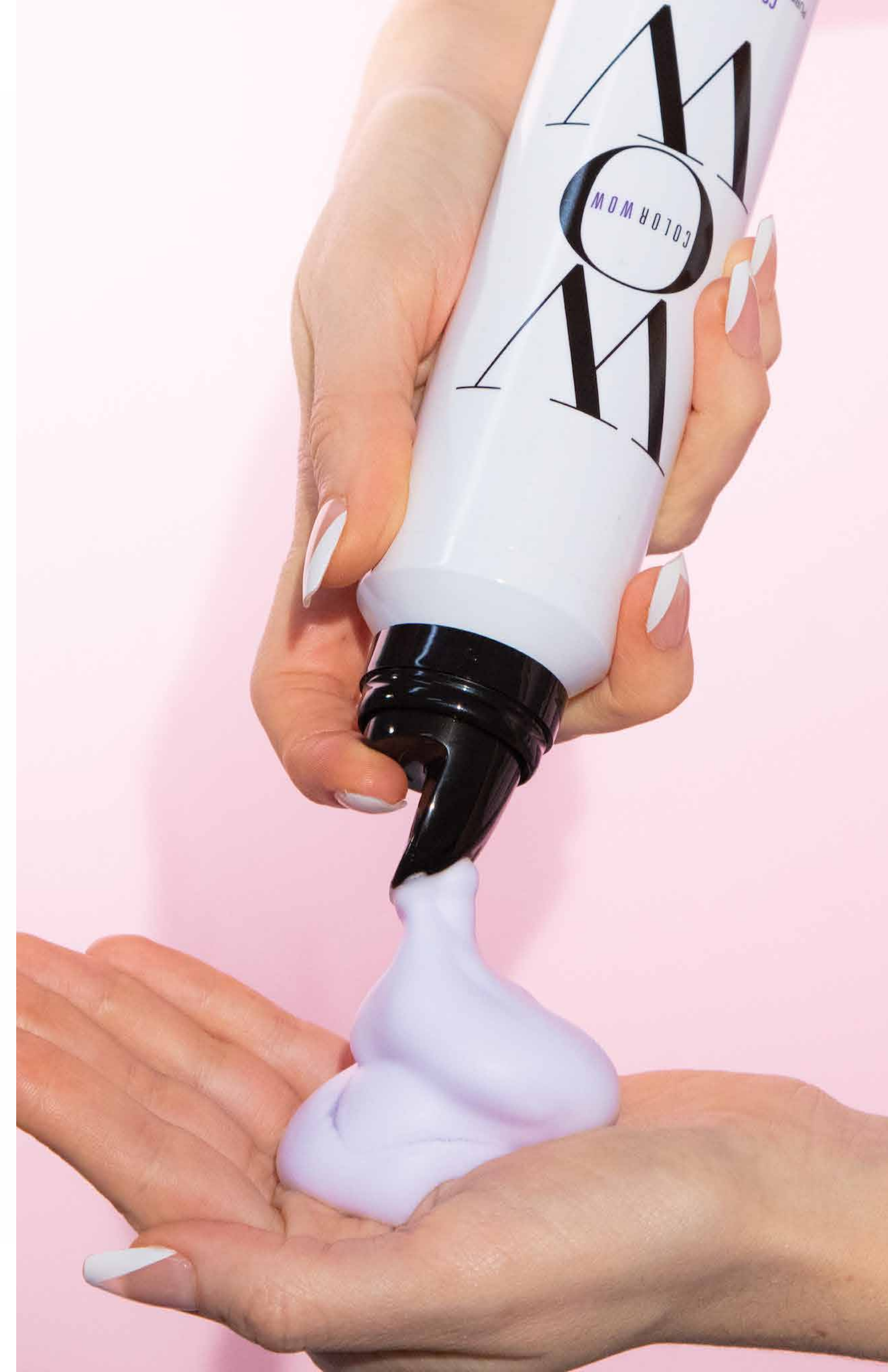
## Espuma tonalizante y estilizante morada

### Porque es excelente para tu pelo

- Espuma con tinte violeta que neutraliza al instante los tonos amarillos y oxidados.
- Alternativa limpia al champú violeta (úsalo en cabello húmedo o seco).
- No es pegajoso, rígido ni crujiente para obtener resultados brillantes, elásticos y suaves.
- También disponible para cabello castaño.

### ¿Como usarlo?

1. Usa después de lavar y acondicionar el cabello.
2. No apliques en cabello extremadamente mojado. Cuanto más oxidado esté tu color, más seco debe estar tu cabello al aplicarlo.
3. Agita bien el envase, luego invierte para dispensar la espuma en la palma de la mano.
4. Aplica directamente en las áreas oxidadas o en todo el cabello.
5. Deja actuar y peina como de costumbre.



# COLOR SECURITY CONDITIONER

## Para cabello fino a normal

### Porque es excelente para tu pelo

- El aceite de argán, **enriquecido con vitamina E, ácidos grasos esenciales y antioxidantes**, es el héroe, proporcionando nutrición mientras entrega un cabello sedoso y brillante.
- El complejo protector **Sealicon™** se encarga de que el color de tu cabello se mantenga vibrante, previniendo la oxidación que puede llevar a tonos amarillos o cobrizos.
- La fórmula también ha sido enriquecida con agentes acondicionadores translúcidos para **mantener el color fresco y brillante**, y contiene tres tipos de protección térmica.
- Además, ayuda a contrarrestar **la estática y el frizz**, gracias a su fórmula cargada positivamente que neutraliza la carga estática.

### ¿Como usarlo?

1. Luego de lavar con el Shampoo Color Security, aplica una pequeña cantidad en cabello mojado.
2. Distribuye uniformemente desde un par de centímetros del cuero cabelludo hasta las puntas.
3. Enjuaga bien con agua tibia.



# COLOR SECURITY CONDITIONER

## Para cabello normal a grueso

### Porque es excelente para tu pelo

- Con **aceite de palta cargado de omega 3**, este acondicionador nutre y da ese toque brillante que tu cabello anhela. Pero no se detiene ahí. Mantiene tu color intacto, evitando la oxidación que lleva al temido tono amarillo o cobrizo.
- Con el complejo protector **Sealicon™**, tu cabello disfrutará de un acabado brillante y protegido.
- La fórmula contiene agentes acondicionadores translúcidos para mantener el color fresco y vibrante, **tres tipos de protección térmica y contrarresta la estática.**

### ¿Como usarlo?

1. Luego del lavado con el Shampoo Color Security, aplica una pequeña cantidad en cabello mojado.
2. Distribuye desde un par de centímetros del cuero cabelludo hasta las puntas.
3. Enjuaga bien con agua tibia.



# COLOR SECURITY SHAMPOO

## Porque es excelente para tu pelo

- Este shampoo ha sido creado para hacer una cosa y hacerla bien: **limpiar tu cabello sin arrastrar el color.**
- El único shampoo 100% puro, sin sulfatos y que **no deja residuos.**
- Color Security Shampoo es la respuesta para las que desean proteger y realzar su color, asegurando que su pelo siga luciendo con un color vibrante después de cada lavado.

## ¿Como usarlo?

1. Moja tu cabello y aplica Color Security Shampoo.
2. Masajea tu cabello, asegurándote de cubrir desde la raíz hasta las puntas.
3. Enjuaga completamente hasta que el agua salga clara, asegurando que no queden residuos.
4. Continúa con tu acondicionador o tratamiento habitual. Y ¡listo! Disfruta de un cabello limpio, brillante y con un color vibrante que dura más.



# **CULT FAVORITE** *SPRAY*

## Firme y Flexible

### **Porque es excelente para tu pelo**

- Fijación firme y flexible con control de estilo que nunca es pegajoso ni rígido.
- No deja residuos y es totalmente peinable.
- No oscurece ni disminuye el brillo.
- Nuestro spray fijador ofrece protección térmica, protección UV y es resistente a la humedad.

### **¿Como usarlo?**

1. Agita bien el envase.
2. Rociar sobre el cabello a una distancia de unos 25 cm.
3. Rociar sobre un cepillo (o herramienta térmica) para una aplicación más precisa.



DESCUBRE LA MAGIA DE

## **DREAM COAT** TRATAMIENTO anti-frizz impermeable ¡definitivo!

Sumérgete en la magia del tratamiento avanzado anti-frizz que transforma la textura de tu pelo, dejándola super brillante, lisa y suave como nunca antes.

Ideal para quienes buscan domar el frizz de manera definitiva y lucir un cabello espectacular cada día.

### ¿Como usarlo?

1. Lava, acondiciona y seca tu cabello con una toalla.
2. Divide tu cabello en secciones y aplica el producto de forma generosa y uniforme sobre el cabello húmedo, no estilando. No apliques otros productos de styling mientras el pelo esté húmedo. Podrás usar otros productos de estilizado después de secar el cabello con Dream Coat.
3. Es necesario secar el pelo con tensión (haciendo brushing o planchando) para activar el producto
4. Voila! Obtienes un cabello soñado en cuestión de minutos. Para mejores resultados, repite el proceso cada 3 o 4 lavados.



# DREAM COAT

para cabello rizado

## Porque es excelente para tu pelo

- Solución definitiva para **rizos sin frizz** y sin sensación pegajosa.
- Combina los beneficios de geles, sueros y cremas **sin darle peso ni sensación grasosa o pegajosa** al cabello.
- **Libre de alcohol**, no reseca y añade hidratación.

## ¿Como usarlo?

1. Después de lavar y acondicionar o humedecer el cabello, exprime el cabello para eliminar el exceso de humedad.
2. Rociar generosamente, mechón por mechón, para saturar el cabello. Asegúrate de rociar también las capas inferiores.
3. Deja secar al aire o utiliza un secador con difusor.



# **DREAM COCKTAIL** *CARB-INFUSED*

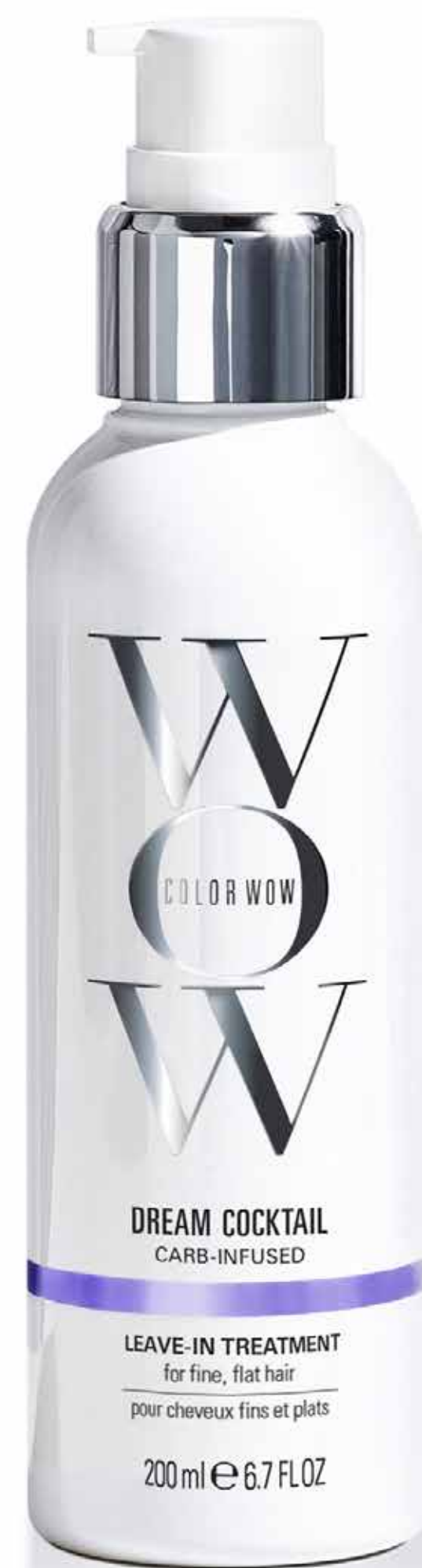
## Tratamiento sin enjuague

### Porque es excelente para tu pelo

- Crea una diferencia notable con solo secarlo.
- Añade masa al instante al unir un complejo a base de carbohidratos sin peso a la superficie del cabello.
- Ofrece protección contra el calor.

### ¿Como usarlo?

1. Después de lavar y acondicionar, seca ligeramente el cabello con una toalla.
2. Agita bien el envase y dispensa de dos a tres pumps en la palma de tu mano y distribuye por el cabello, comenzando a unos centímetros debajo de la raíz hasta las puntas.
3. **No enjuagar.**
4. Estiliza con calor para activar el producto.



# DREAM COCKTAIL COCONUT-INFUSED

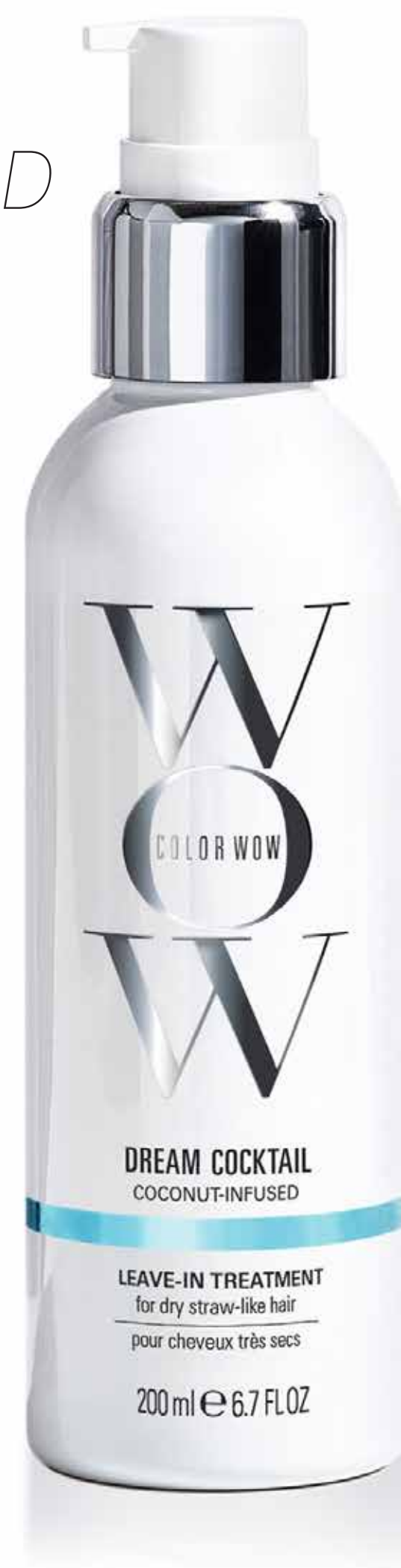
## Tratamiento leave-in

### Porque es excelente para tu pelo

- Logra una transformación notable con solo secarlo.
- La hidratación saludable al instante restaura la flexibilidad sedosa en el cabello seco, deshidratado y parecido a la paja.
- Protección contra el calor.

### ¿Como usarlo?

1. Luego de lavar y acondicionar, seca ligeramente el cabello con una toalla.
2. Agita bien el envase y dispensa de uno a tres *pumps* a lo largo del cabello, comenzando a unos centímetros de la raíz y hasta las puntas.
3. No enjuagar.
4. Estiliza con calor para activar.



# DREAM COCKTAIL KALE-INFUSED

## Tratamiento leave-in

### Porque es excelente para tu pelo

- Una gran transformación con solo un secado.
- 50% menos rotura después de un solo uso.
- Fortaleza instantánea para el cabello frágil, dañado y quebradizo.
- Protección contra el calor.

### ¿Como usarlo?

1. Luego de lavar y acondicionar, seca ligeramente el cabello con una toalla.
2. Agita bien el envase, dispensa dos o tres *pumps* en la palma de tu mano y distribuye por el cabello, comenzando a una centímetro de la raíz y hasta las puntas.
3. No enjuagar.
4. Estiliza con calor para activar.



## **DREAM FILTER** *DETOX*

De aguas duras que elimina los minerales para un cabello más brillante, luminoso y sedoso.

### **Porque es excelente para tu pelo**

- Desintoxicación capilar en tan solo 3 minutos, rápida y sencilla.
- Elimina minerales que opacan, oscurecen y distorsionan el color, y endurecen la textura.
- Mejora significativamente la textura afectada por residuos de aguas duras.

### **¿Como usarlo?**

1. Aplica en el cabello seco antes de shampoo.
2. Rocía uniformemente para saturar bien el cabello.
3. Espera de uno a tres minutos antes de lavar con shampoo.
4. Para mejores resultados, continúa con el Shampoo y Acondicionador Color Wow Color Security.



**IMPORTANTE:** NO uses inmediatamente después de teñir tu cabello. Espera al menos 5-7 lavados.

# EXTRA MIST-ICAL *SPRAY BRILLO*

## Porque es excelente para tu pelo

- Fórmula potenciada con flores que transforma la luz UV en radiante intensidad.
- Spray ultra fino que se distribuye uniformemente.
- Todo brillo, sin rastro de grasa.
- Protección contra el calor.

## ¿Como usarlo?

1. Después de peinar, aplica una ligera bruma en todo el cabello para obtener un brillo intenso rápidamente.
2. Para una luminosidad profunda y rica, usa un secador de pelo para infundir cada mechón, o pasa una plancha para "sellar" el brillo en el cabello.



CHRIS APPLETON + COLOR WOW

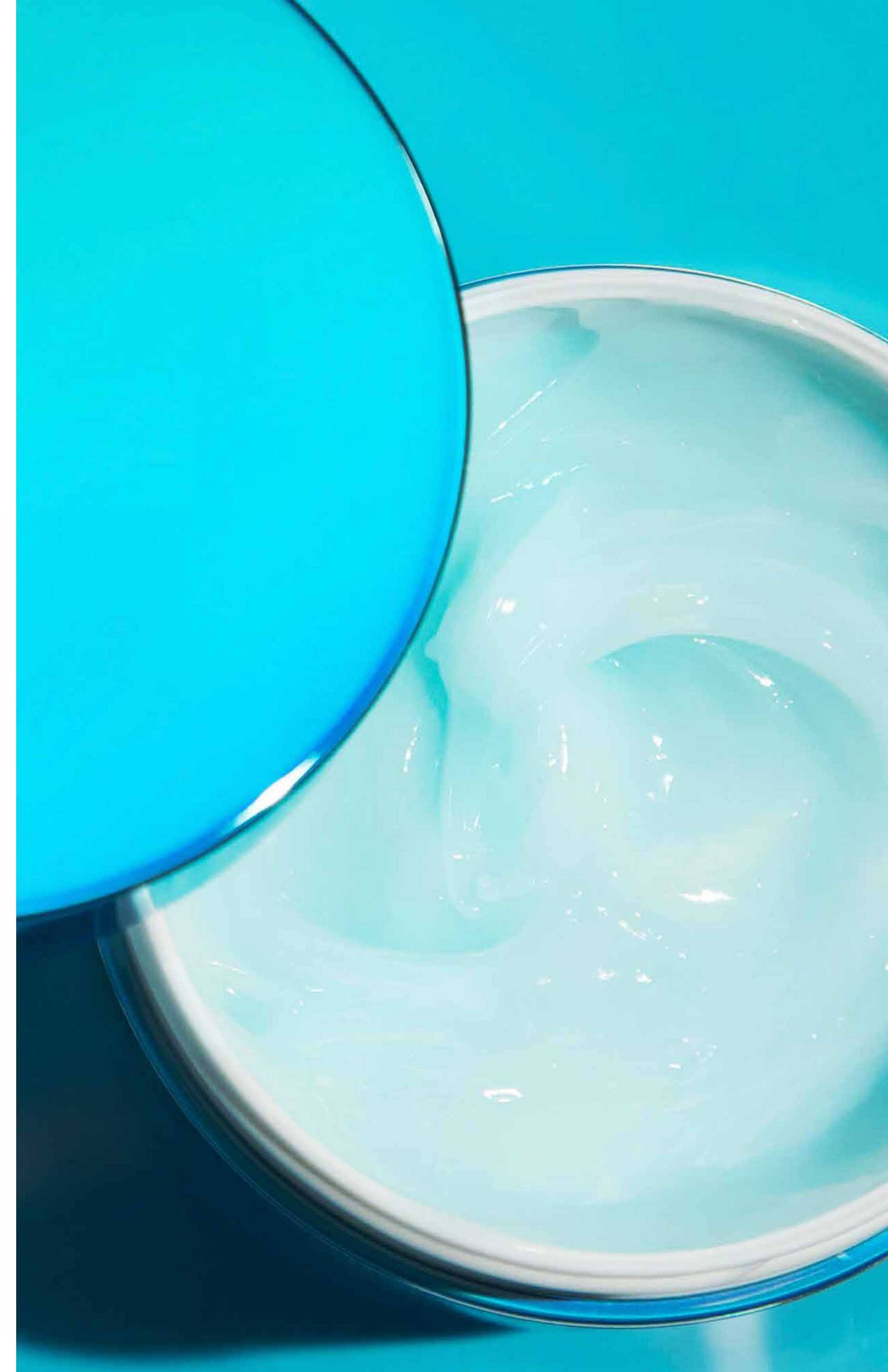
## MONEY MASQUE

### Porque es excelente para tu pelo

- El preparado de un solo paso del estilista de celebridades Chris Appleton para un cabello lujoso y super saludable.
- Fórmula ligera que se absorbe al instante; no deja residuos cerosos ni pesados.
- Penetra profundamente para ayudar a fortalecer, reparar y renovar la flexibilidad.
- Máscara acondicionadora profunda para todo tipo de cabello.
- Protección térmica.

### ¿Como usarlo?

1. Usa una vez a la semana o cada tres lavados según sea necesario.
2. Elimina el exceso de humedad del cabello.
3. Aplica generosamente la mascarilla en el cabello.
4. Masajea o peina para distribuir uniformemente.
5. Deja actuar de tres a cinco minutos o hasta 20 minutos para un tratamiento más intensivo.
6. Enjuaga bien y peina como desees.



# ONE-MINUTE TRANSFORMATION STYLING CREAM

## Porque es excelente para tu pelo

- Solución instantánea contra el frizz.
- Aplícala en las zonas rebeldes para suavizar y refrescar, sin la acumulación grasosa común de otras cremas.
- Enriquecida con palta y Omega 3 para un cuidado profundo.

## ¿Como usarlo?

1. Usar en cabello seco.
2. Aplicar una pequeña cantidad en áreas encrespadas o indisciplinadas.
3. Peina con un cepillo plano para suavizar el encrespamiento y las marcas causadas por clips, bandas elásticas, cintillos, y más.
4. Para un look más pulido, envuelve secciones de cabello alrededor de un cepillo y aplica calor con el secador durante 15 segundos.



# POP & LOCK *SERUM*

## Acabado ultra brillante

### Porque es excelente para tu pelo

- Combina los beneficios acondicionadores de un aceite con el poder de brillo de un sérum.
- **Ultraligero y no grasoso.**
- Acabado de alto brillo que cierra la cutícula y sella las puntas abiertas.
- **Tres niveles de protección térmica.**
- Protege contra los rayos UV y la decoloración del color.

### ¿Como usarlo?

1. Usar en cabello húmedo o seco.
2. En cabello húmedo: Aplicar unas gotas en las manos y distribuir por el cabello, concentrándose en los largos y puntas. Peinar como se desee.
3. En cabello seco: Aplicar unas gotas en las manos y pasar ligeramente por secciones del cabello según sea necesario para un acabado sin frizz y brillante.



# RAISE THE ROOT *SPRAY*

Espesa y levanta

## Porque es excelente para tu pelo

- Proporciona un **volumen notable** de las raíces sin dejar residuos pegajosos.
- Enriquecido con elastómeros innovadores que funcionan como un **resorte en tus raíces**.
- Aplicación flexible: úsalo en cabello **húmedo o seco**.
- Mantiene el color auténtico; **evita los tonos amarillos** y disfruta de estilos resistentes y naturales sin rigidez.

## ¿Como usarlo?

1. Rocía sobre el cabello húmedo o seco, concentrándote principalmente en las raíces.
2. Continúa con tu método de peinado preferido.
3. Refuerza el levantamiento con un poco de calor de secador.



# **SPEED DRY** *SPRAY*

Secado rápido

## **Porque es excelente para tu pelo**

- Reduce el tiempo de secado (con secador o al aire) en un 30% o más.
- Libre de alcohol para proteger la hidratación natural del cabello.
- La nueva tecnología actúa como una envoltura que expulsa el agua sin deshidratar el cabello.
- Protección contra el calor.

## **¿Como usarlo?**

1. Lava y acondiciona, luego seca con una toalla.
2. Rociar generosamente Speed Dry en el cabello y peinar.
3. Aplica otros productos de estilizado si lo deseas, luego seca con secador como de costumbre.



# STYLE ON STEROIDS

## Spray para dar movimiento y volumen

### Porque es excelente para tu pelo

- Proporciona "carácter" al cabello y memoria de estilo duradera.
- No deja el pelo pegajoso ni rígido.
- Potente protección contra el calor.
- Los texturizantes transparentes no opacan ni alteran el color.
- Evita los tonos amarillos

### ¿Como usarlo?

1. Al usar una plancha rizadora o alisadora, rociar sección por sección para obtener rizos elásticos o cabello liso con movimiento.
2. Para un volumen mayor y un cabello de aspecto más lleno, inclina la cabeza hacia abajo y rocía las capas inferiores.
3. Para una textura sexy y desenfadada, rociar en las capas medias y pasar los dedos entre el cabello.



# ROOT COVER UP

## Polvo Mineral Cobertor de Raíz

### Porque es excelente para tu pelo

- Fácil, instantáneo y preciso
- El color se mantiene hasta que lo laves (*¡puedes nadar con el!*)
- Polvos minerales reflectantes para un aspecto multidimensional y natural.
- No deja el pelo rígido ni pegajoso como lápices o aerosoles.
- Dura de 6 meses a 1 año
- No contiene ceras, tintes, PPD's y es cruelty Free

### ¿Como usarlo?

1. Aplica sobre el pelo seco.
2. Carga con polvo el extremo pequeño del pincel.
3. Usa la mano libre para mantener el cabello plano y tenso contra la cabeza, y presiona el pincel firmemente en las raíces, comenzando desde el cuero cabelludo hacia afuera.
4. No uses un movimiento de barrido
5. Aplica más polvo si es necesario.
6. Para extender las mechas, usa el borde lateral del pincel pequeño. Retira suavemente el exceso de polvo con el extremo ancho del pincel.



# STYLE ON STEROIDS *SPRAY*

Volumen y movimiento para herramientas térmicas.

## Porque es excelente para tu pelo

- Proporciona "carácter" al cabello y memoria de estilo duradera.
- No deja el pelo pegajoso ni rígido.
- **Potente protección contra el calor.**
- Los texturizantes transparentes no opacan ni alteran el color.
- Evita los tonos amarillos.

## ¿Como usarlo?

1. Al usar una plancha rizadora o alisadora, rociar sección por sección para obtener rizos elásticos o cabello liso con movimiento.
2. Para un volumen mayor y un cabello de aspecto más lleno, inclina la cabeza hacia abajo y rocía las capas inferiores.
3. Para una textura sexy y desenfadada, rociar en las capas medias y pasar los dedos entre el cabello.



# **XL BOMBSHELL VOLUMIZER**

## Espuma voluminizadora de larga duración

### **Porque es excelente para tu pelo**

- Nuestro voluminizador de cabello no contiene alcohol, sal ni resinas secantes que suelen utilizarse para crear volumen.
- Volumen masivo con una calidad de cabello súper saludable.
- De larga duración.
- Innovadora fórmula ligera y espumosa para un volumen sin peso
- Protección contra el calor.

### **¿Como usarlo?**

1. Divide el cabello húmedo en secciones.
2. Aplica de 2 a 3 dosificaciones del producto en cada sección, distribuyendo desde la raíz hasta las puntas.
3. Peina para distribuir el producto de manera uniforme.
4. Estiliza. El cabello puede secarse con secador o al aire.



# MONEY MIST

Tratamiento leave-in hidratante y desenredante  
Alto en brillo

## Porque es excelente para tu pelo

- ¡Fácil de usar, transformación instantánea!
- Desenredante potente que reduce la rotura
- Fortalece las hebras para apoyar un crecimiento saludable
- Hidrata y elimina el frizz para una textura suave, sedosa y lujosa
- Es como tener una cabellera completamente nueva, con un muy aspecto saludable
- Spray ultraligero y penetrante que no apelmaza el cabello
- Protector de calor y UV

## ¿Como usarlo?

1. Lava tu cabello con shampoo y acondiciona si lo deseas.
2. Rocía de manera uniforme sobre el cabello limpio y húmedo.
3. Peina para distribuir el producto de manera uniforme.
4. No enjuagues; estiliza como de costumbre.



# DREAM COAT EXTRA STRENGTH

Tratamiento Anti-Frizz Avanzado  
para pelo EXTRA rebelde

## Porque es excelente para tu pelo

- La galardonada tecnología resistente al agua bloquea la humedad y retiene la hidratación para evitar que los estilos lisos y suaves vuelvan a su textura naturalmente rizada o encrespada.
- Proporciona peinados sedosos, suaves como el vidrio y altamente resistentes al frizz.
- La fórmula activada por calor contiene protectores térmicos.
- El spray ultraligero no se siente en el cabello.
- Económico. Los resultados duran entre 3 y 4 lavados.

## ¿Como usarlo?

1. Lava, acondiciona y seca con toalla.
2. Divide el cabello en secciones. Aplica el spray generosamente y de manera uniforme sobre el cabello húmedo (no mojado). No apliques otros productos de peinado mientras el cabello esté mojado. Puedes aplicar productos de peinado después de terminar el secado con Dream Coat.
3. Requiere secado con tensión para activar el producto.
4. Para mejores resultados, úsalo cada tres o cuatro lavados.



